

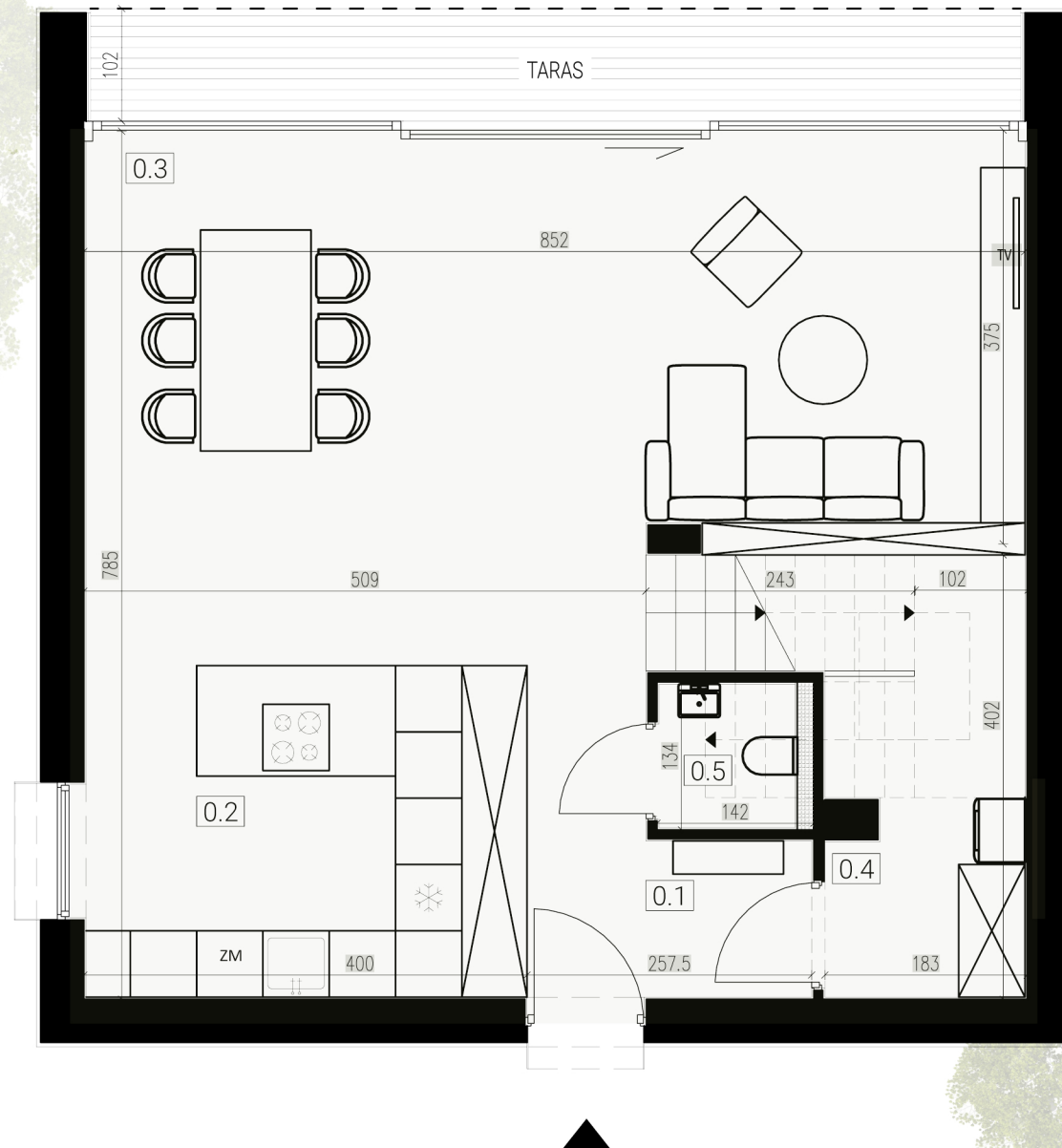
RZUT PARTERU BUDYNEK II

SUMA POWIERZCHNI
UŻYTKOWEJ = 116,64 m²



BUDYNEK II PARTER

0.1	HOL	5,49
0.2	KUCHNIA	11,97
0.3	SALON Z JADALNIĄ	35,88
0.4	POM. GOSP.	5,21
0.5	WC	1,48
	SUMA	60,03 m ²



BIURO SPRZEDAŻY

43-300 Bielsko Biała
ul. Cechowa 6/7

tel.: +48 513 412 844
www.grupaj5.pl
inwestycje@grupaj5.pl

MAPA



Prezentowane rzuty zostały przedstawione w celu zaprezentowania rozkładu funkcjonalnego pomieszczeń i należy traktować je poglądowo.

Ostateczne wymiary zostaną określone podczas pomiarów powykonawczych i mogą różnić się w porównaniu do przedstawionej wersji przykładowej.

Powierzchnia użytkowa lokalu została ustalona na podstawie Rozporządzenia Ministra Rozwoju z dn. 11.09.2020r. w sprawie szczegółowego zakresu i formy projektu budowlanego oraz przy uwzględnieniu Polskiej Normy PN-ISO 9836 : 2022-07

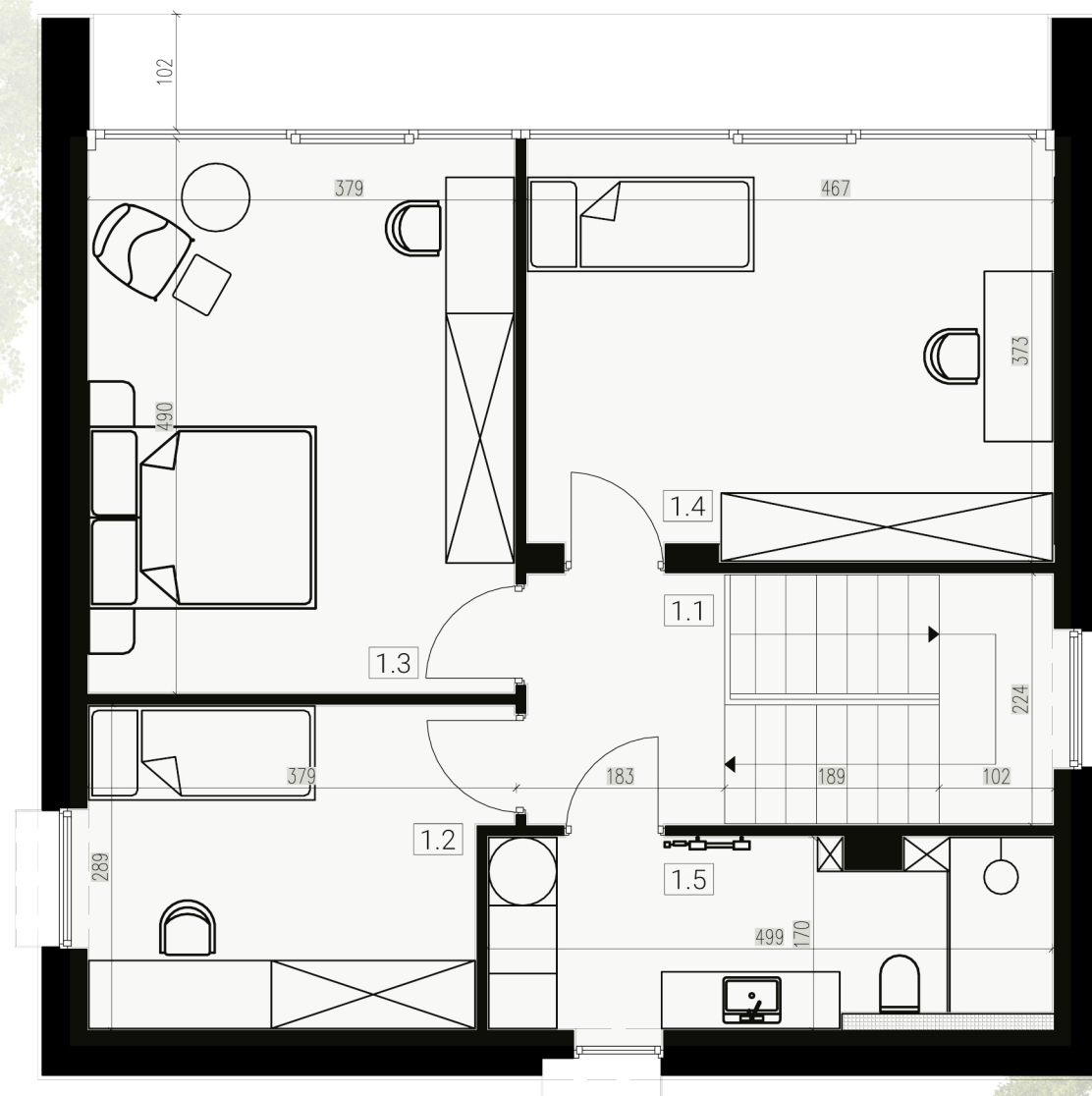
RZUT PIĘTRA BUDYNEK II

SUMA POWIERZCHNI
UŻYTKOWEJ = 116,64 m²



BUDYNEK II PIĘTRO

1.1	KOMUNIKACJA	3,81
1.2	POKÓJ 1	9,97
1.3	SYPIALNIA	17,92
1.4	POKÓJ 2	17,09
1.5	ŁAZIENKA	7,82
	SUMA	59,61 m ²



BIURO SPRZEDAŻY

43-300 Bielsko Biała
ul. Cechowa 6/7

tel.: +48 513 412 844
www.grupaj5.pl
inwestycje@grupaj5.pl

MAPA



Prezentowane rzuty zostały przedstawione w celu zaprezentowania rozkładu funkcjonalnego pomieszczeń i należy traktować je poglądowo.

Ostateczne wymiary zostaną określone podczas pomiarów powykonawczych i mogą różnić się w porównaniu do przedstawionej wersji przykładowej.

Powierzchnia użytkowa lokalu została ustalona na podstawie Rozporządzenia Ministra Rozwoju z dn. 11.09.2020r. w sprawie szczegółowego zakresu i formy projektu budowlanego oraz przy uwzględnieniu Polskiej Normy PN-ISO 9836 : 2022-07