

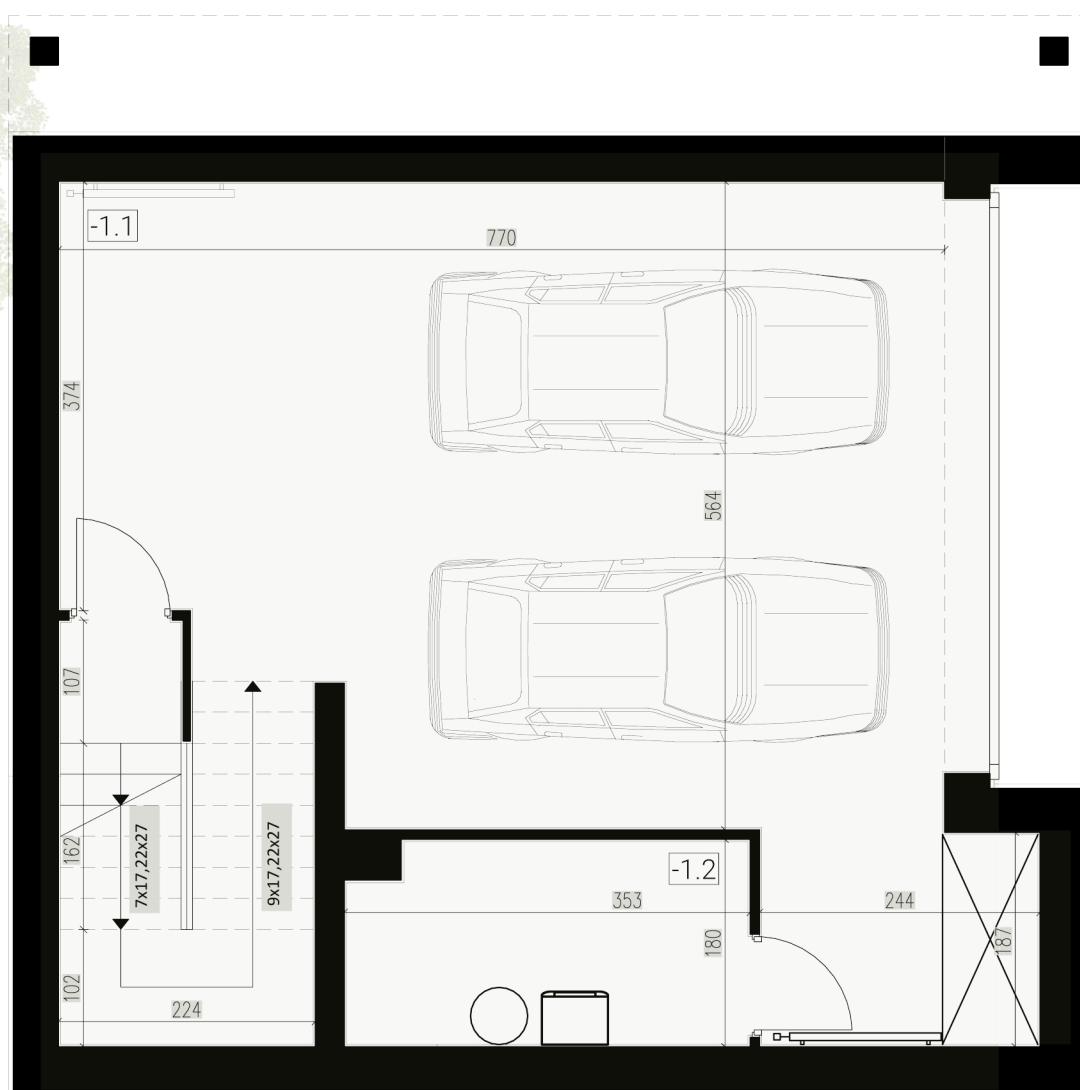
RZUT GARAŻU BUDYNEK III

SUMA POWIERZCHNI
UŻYTKOWEJ = 162,48 m²



BUDYNEK III POZIOM -1

-1.1	GARAŻ	44,99
-1.2	POM. TECHNICZNE	5,98
SUMA		50,97 m ²



BIURO SPRZEDAŻY

43-300 Bielsko Biała
ul. Cechowa 6/7

tel.: +48 513 412 844
www.grupaj5.pl
inwestycje@grupaj5.pl

MAPA



Prezentowane rzuty zostały przedstawione w celu zaprezentowania rozkładu funkcjonalnego pomieszczeń i należy traktować je poglądowo.

Ostateczne wymiary zostaną określone podczas pomiarów powykonawczych i mogą różnić się w porównaniu do przedstawionej wersji przykładowej.

Powierzchnia użytkowa lokalu została ustalona na podstawie Rozporządzenia Ministra Rozwoju z dn. 11.09.2020r. w sprawie szczegółowego zakresu i formy projektu budowlanego oraz przy uwzględnieniu Polskiej Normy PN-ISO 9836 : 2022-07

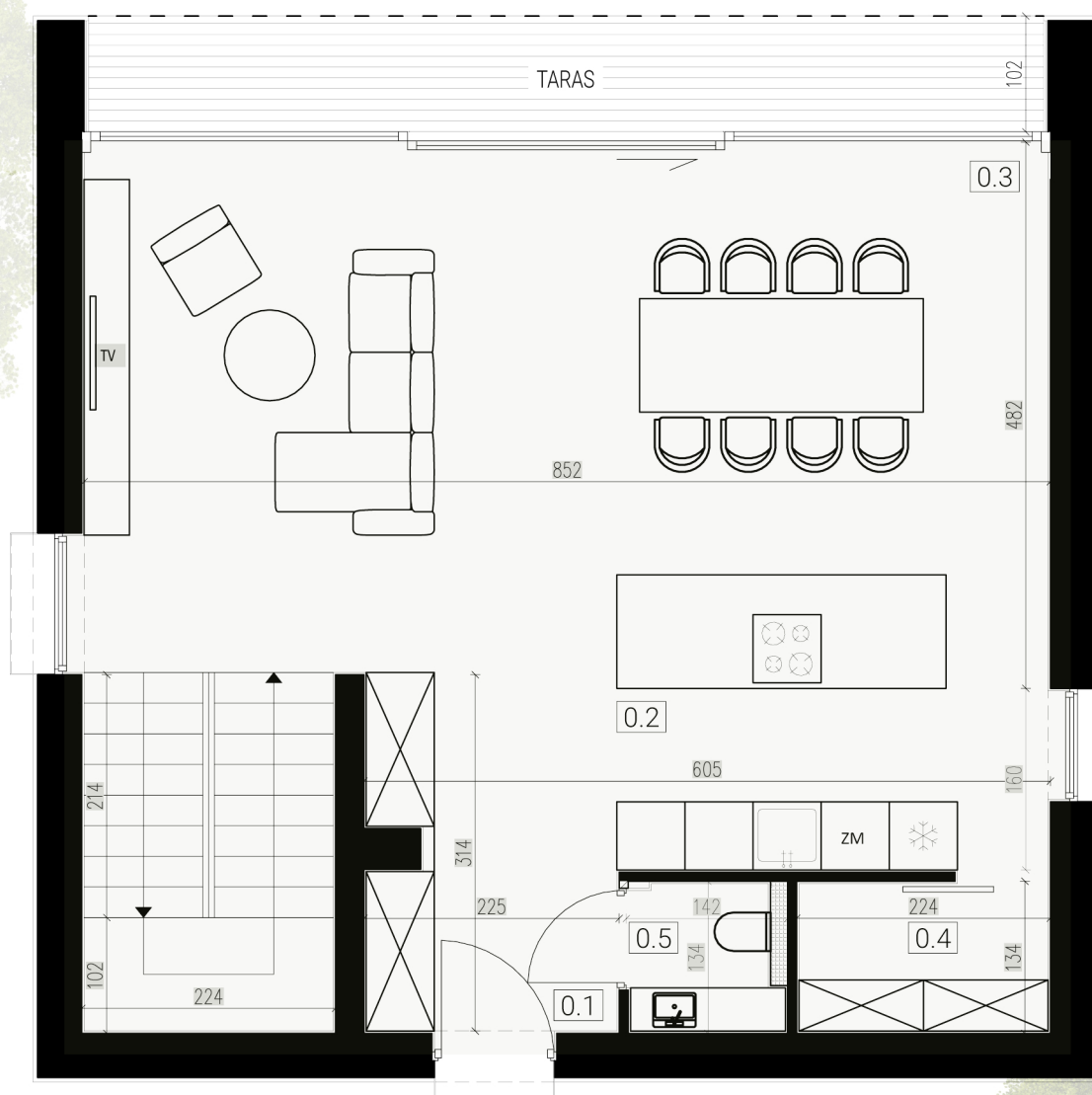
RZUT PARTERU BUDYNEK III

SUMA POWIERZCHNI
UŻYTKOWEJ = 162,48 m²



BUDYNEK III PARTER

0.1	HOL	6,98
0.2	KUCHNIA	9,88
0.3	SALON Z JADALNIĄ	35,68
0.4	POM. GOSP.	2,85
0.5	WC	1,61
SUMA		57,00 m ²



BIURO SPRZEDAŻY

43-300 Bielsko Biała
ul. Cechowa 6/7

tel.: +48 513 412 844
www.grupaj5.pl
inwestycje@grupaj5.pl

MAPA



Prezentowane rzuty zostały przedstawione w celu zaprezentowania rozkładu funkcjonalnego pomieszczeń i należy traktować je poglądowo.

Ostateczne wymiary zostaną określone podczas pomiarów powykonawczych i mogą różnić się w porównaniu do przedstawionej wersji przykładowej.

Powierzchnia użytkowa lokalu została ustalona na podstawie Rozporządzenia Ministra Rozwoju z dn. 11.09.2020r. w sprawie szczegółowego zakresu i formy projektu budowlanego oraz przy uwzględnieniu Polskiej Normy PN-ISO 9836 : 2022-07

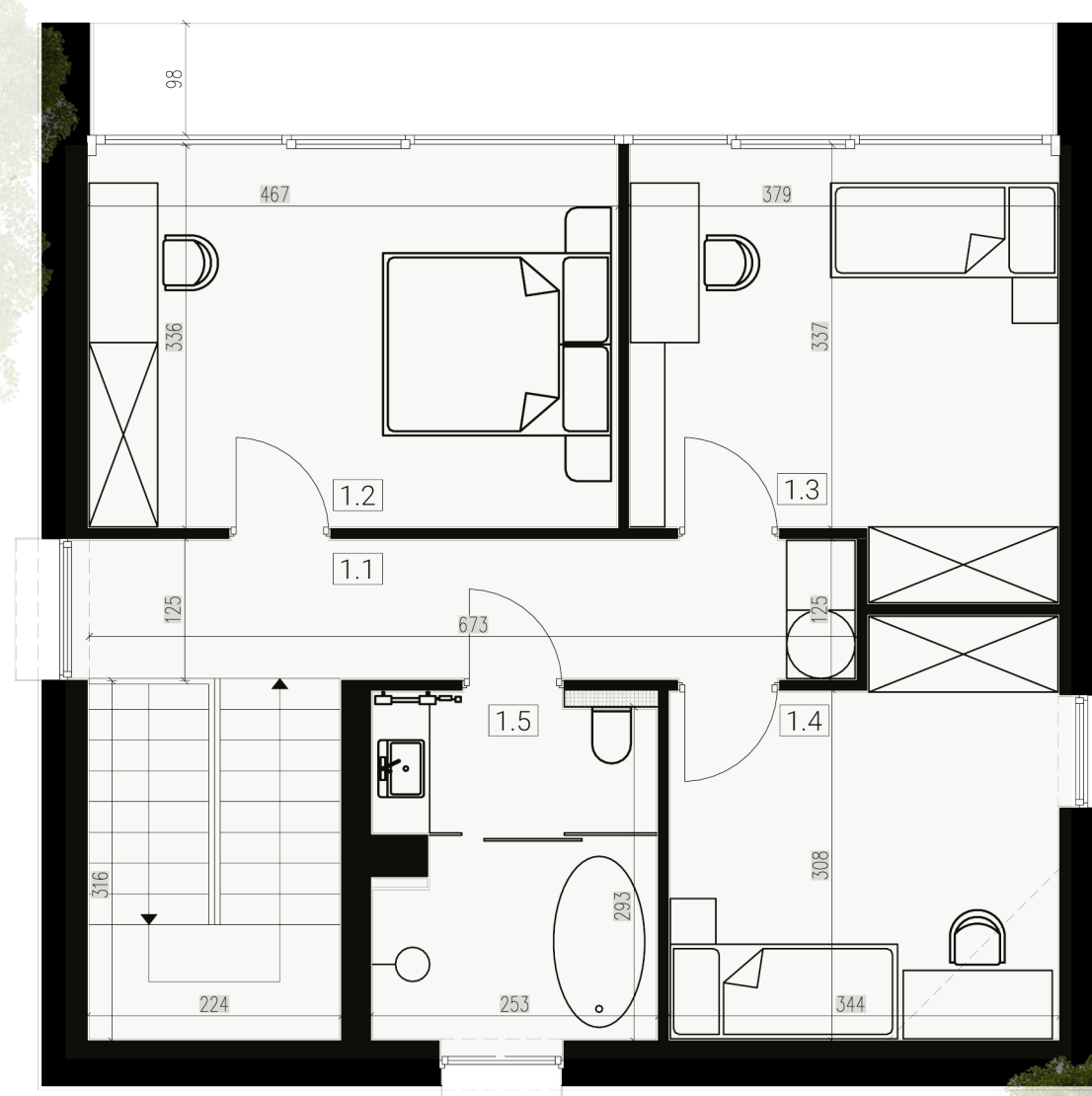
RZUT PIĘTRA BUDYNEK III

SUMA POWIERZCHNI
UŻYTKOWEJ = 162,48 m²



BUDYNEK III PIĘTRO

1.1	KOMUNIKACJA	7,37
1.2	SYPIALNIA	14,93
1.3	POKÓJ 1	13,72
1.4	POKÓJ 2	11,31
1.5	ŁAZIENKA	7,26
SUMA		54,59 m ²

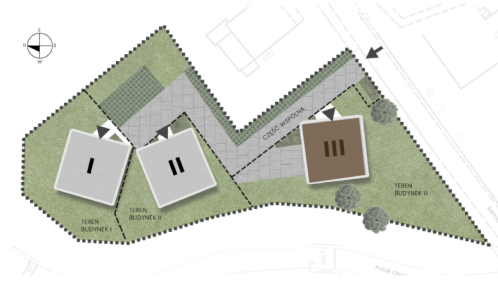


BIURO SPRZEDAŻY

43-300 Bielsko Biała
ul. Cechowa 6/7

tel.: +48 513 412 844
www.grupaj5.pl
inwestycje@grupaj5.pl

MAPA



Prezentowane rzuty zostały przedstawione w celu zaprezentowania rozkładu funkcjonalnego pomieszczeń i należy traktować je poglądowo.

Ostateczne wymiary zostaną określone podczas pomiarów powykonawczych i mogą różnić się w porównaniu do przedstawionej wersji przykładowej.

Powierzchnia użytkowa lokalu została ustalona na podstawie Rozporządzenia Ministra Rozwoju z dn. 11.09.2020r. w sprawie szczegółowego zakresu i formy projektu budowlanego oraz przy uwzględnieniu Polskiej Normy PN-ISO 9836 : 2022-07