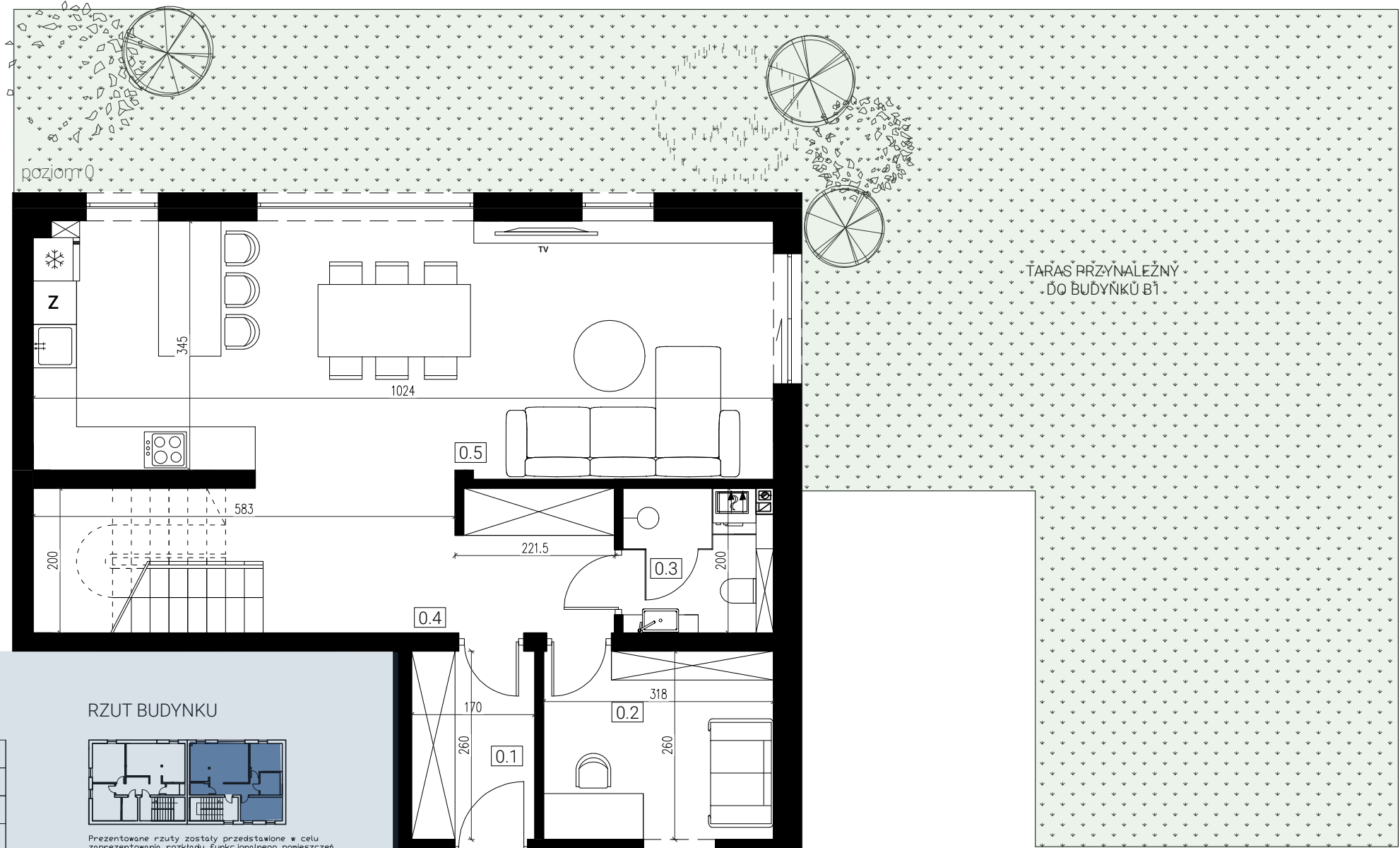


RZUT PARTERU BUDYNEK B MIESZKANIE B1

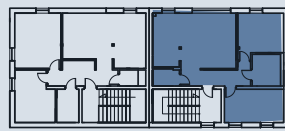
SUMA POWIERZCHNI
UŻYTKOWEJ = 132,17 m²



BUDYNEK B PARTER MIESZKANIE B1

0.1	WIATROŁAP	4,42
0.2	GABINET	8,27
0.3	ŁAZIENKA	3,99
0.4	PRZEDPOKÓJ	14,60
0.5	SALON + KUCHNIA	36,40
	SUMA	67,68

RZUT BUDYNKU



Prezentowane rzuty zostały przedstawione w celu zaprezentowania rozkładu funkcjonalnego pomieszczeń i należy traktować je poglądowo.
Dostateczne wymiary zostaną określone podczas pomiarów powykonawczych i mogą różnić się w porównaniu do przedstawionej wersji przykładowej.

TARAS PRZYNALEŻNY
DO BUDYNKU B1

RZUT PIĘTRA

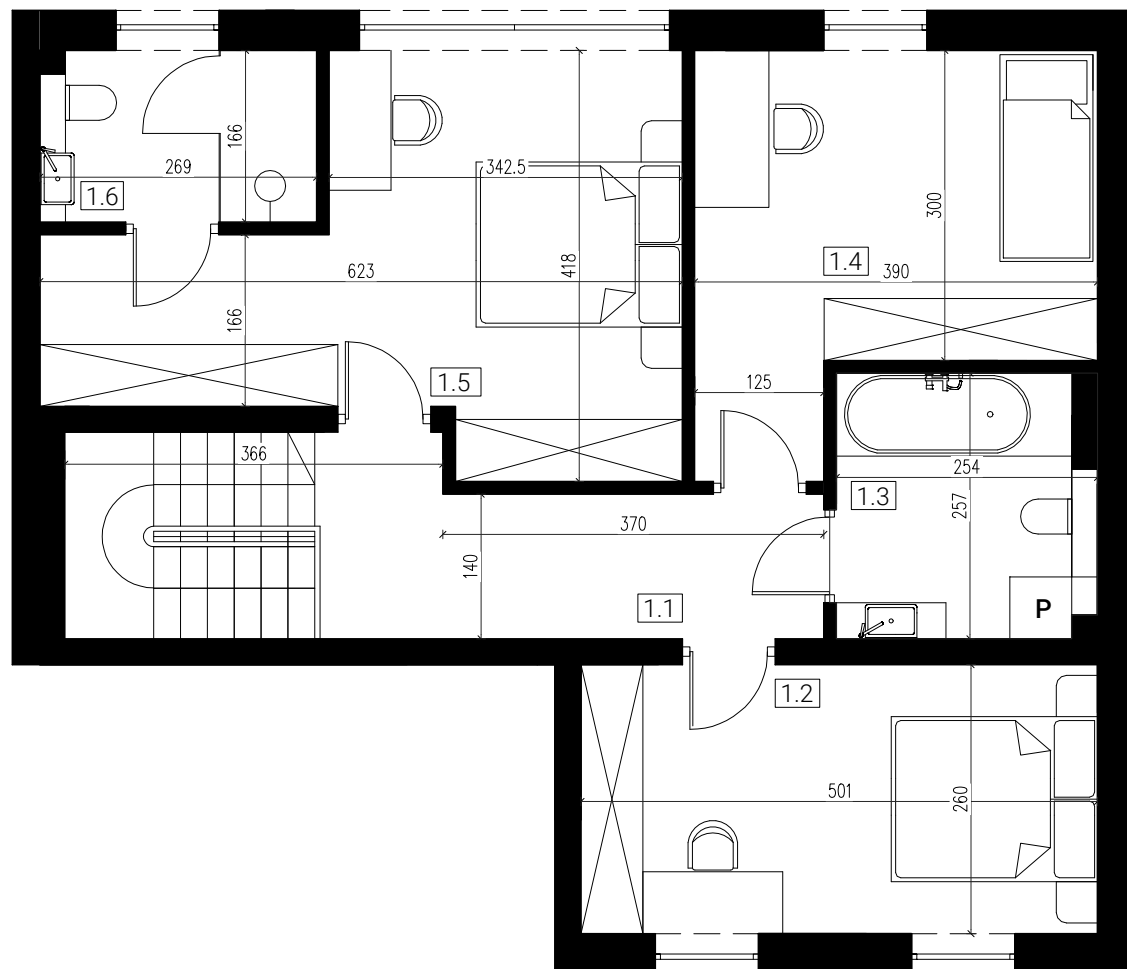
BUDYNEK B

MIESZKANIE B1

SUMA POWIERZCHNI
UŻYTKOWEJ = 132,17 m²



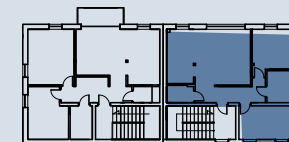
poziom 1



BUDYNEK B PIĘTRO MIESZKANIE B1

1.1	PRZEDPOKÓJ	10,07
1.2	SYPIALNIA 1	13,00
1.3	ŁAZIENKA	5,85
1.4	SYPIALNIA 2	13,15
1.5	SYPIALNIA 3	17,98
1.6	ŁAZIENKA 2	4,45
SUMA		64,49

RZUT BUDYNKU



Prezentowane rzuty zostały przedstawione w celu zaprezentowania rozkładu funkcjonalnego pomieszczeń i należy traktować je poglądowo.

Ostateczne wymiary zostaną określone podczas pomiarów powykonawczych i mogą różnić się w porównaniu do przedstawionej wersji przykładowej.

BIURO SPRZEDAŻY
43-300 Bielsko-Biała ul. Cechowa 6/7
tel. +48 513 412 844 | inwestycje@grupaj5.pl
www.grupaj5.pl